



**АДМИНИСТРАЦИЯ ГОРОДСКОГО ОКРУГА  
ГОРОД МИХАЙЛОВКА  
ВОЛГОГРАДСКОЙ ОБЛАСТИ**

**ПОСТАНОВЛЕНИЕ**

от 12 июля 2021 г.

№ 2025

**Об установлении публичного сервитута  
в целях эксплуатации объекта энергетики**

Рассмотрев ходатайство публичного акционерного общества «Россети Юг» (ИНН 6164266561, ОГРН 1076164009096) об установлении публичного сервитута в целях эксплуатации объекта энергетики местного значения, в соответствии с подпунктом 1 статьи 39.37, подпунктом 4 статьи 39.38, статьей 39.43 Земельного кодекса Российской Федерации, пунктами 1, 4 статьи 3.6 Федерального закона от 25.10.2001 № 137-ФЗ «О введении в действие Земельного кодекса Российской Федерации», ст. 16 Федерального закона от 06.10.2003 № 131-ФЗ «Об общих принципах организации местного самоуправления в Российской Федерации», Уставом городского округа город Михайловка Волгоградской области администрация городского округа город Михайловка Волгоградской области **п о с т а н о в л я е т**:

1. Установить публичный сервитут в целях эксплуатации объекта энергетики местного значения «ВЛ-10 кВ № 8 "Арчединская"», местоположение: Волгоградская область, городской округ город Михайловка, являющегося объектом местного значения (далее – инженерное сооружение), общей площадью 344960,0 кв.м., в отношении земельных участков по перечню и в границах согласно приложению к настоящему постановлению.

2. Утвердить границы публичного сервитута в целях эксплуатации объекта энергетики согласно приложению к настоящему постановлению.

3. Публичный сервитут устанавливается в интересах публичного акционерного общества «Россети Юг» (далее – обладатель публичного сервитута).

4. Публичный сервитут устанавливается сроком на 49 лет.

5. Плата за публичный сервитут не устанавливается.

6. В отношении земельных участков, указанных в приложении к настоящему постановлению, и (или) расположенных на них объектов недвижимого имущества в соответствии с их разрешенным использованием, установить свободный график проведения работ при осуществлении деятельности, для обеспечения которой устанавливается публичный сервитут.

7. Довести до сведения обладателя публичного сервитута:

7.1. Обладатель публичного сервитута вправе заключить с правообладателями земельных участков, указанных в приложении к настоящему постановлению, соглашение об осуществлении публичного сервитута в соответствии с Земельным кодексом Российской Федерации. В случае отсутствия соглашения об осуществлении публичного сервитута обладатель публичного сервитута осуществляет деятельность на условиях, указанных в решении об установлении публичного сервитута.

7.2. Обладатель публичного сервитута обязан привести земельные участки, указанные в приложении к настоящему постановлению, в состояние, пригодное для их использования в соответствии с видом разрешенного использования, в сроки, предусмотренные пунктом 8 статьи 39.50 Земельного кодекса Российской Федерации.

8. Переход прав на объект энергетики, принадлежащий обладателю публичного сервитута, влечет за собой переход публичного сервитута к новому собственнику объекта энергетики. При этом такой переход не является основанием для изменения условий осуществления публичного сервитута.

9. Отделу по имуществу и землепользованию администрации городского округа город Михайловка Волгоградской области:

9.1. Обеспечить в течение 5 рабочих дней со дня принятия настоящего решения проведение мероприятий в соответствии с пунктом 7 статьи 39.43 Земельного кодекса Российской Федерации.

9.2. Внести соответствующие изменения в учетную документацию.

10. Публичный сервитут считается установленным со дня внесения сведений о нем в Единый государственный реестр недвижимости.

11. Контроль за исполнением настоящего постановления возложить на заместителя главы городского округа по экономике, финансам и управлению имуществом Л.В.Гордиенко.

Глава городского округа

А.В.Тюрин

Приложение  
к постановлению администрации  
городского округа город Михайловка  
Волгоградской области  
от 12.07.2021 г. № 2025

Перечень земельных участков, в отношении которых устанавливается  
публичный сервитут и его границы

№ п/п	Кадастровый номер земельного участка	Адрес или описание местоположения земельного участка
1	34:16:000000:5 (вх. 34:16:100008:7)	Волгоградская область, Михайловский район
2	34:16:100008:972	Волгоградская область, городской округ город Михайловка, Арчединская сельская территория, 0,1 км на север от земельного участка с кадастровым номером 34:16:100008:659
3	34:16:100008:974	Волгоградская, городской округ город Михайловка, 0 метров по направлению на северо-запад от ст. Арчединская
4	34:16:000000:75 (вх. 34:16:100008:160)	Волгоградская область, Михайловский район, 422 км юго-западнее станицы Арчединская, северо-западное направление до точки 440 км и от точки 442 км на северо-запад до точки 445 км
5	34:16:100008:250 (вх. 34:16:100008:249)	Волгоградская область, Михайловский район, ст-ца Арчединская
6	34:16:100008:265 (вх. 34:16:100008:263)	Волгоградская область, Михайловский район, северо-западнее ст-цы Арчединской
7	34:16:100008:303 (вх. 34:16:100008:299)	Волгоградская область, г. Михайловка
8	34:16:000000:135 (вх. 34:16:10008:323)	Волгоградская область, Михайловский район, Арчединское сельское поселение
9	34:16:100008:484	Волгоградская область, Михайловский район, х. Демочкин, ул. Ленина, 53
10	34:16:100008:491	Волгоградская область, Михайловский район, х. Демочкин, ул. Дачная, 18
11	34:16:100008:492	Волгоградская область, Михайловский район, х. Демочкин, ул. Дачная, 16
12	34:16:100008:493	Волгоградская область, Михайловский район, х. Демочкин, ул. Дачная, 20

13	34:16:100008:619	местоположение установлено относительно ориентира, расположенного за пределами участка, ориентир: Волгоградская область, город Михайловка, х. Демочкин, от земельного участка с кадастровым номером 34:16:100003:93, участок находится примерно в 80 м по направлению на юго-запад от ориентира
14	34:16:100008:658	местоположение установлено относительно ориентира, расположенного за пределами участка, ориентир: Волгоградская область, Михайловский район, х. Курин, участок находится примерно в 0-0,3 км по направлению на северо-запад от ориентира
15	34:16:100008:661	Волгоградская область, Михайловский район, х. Демочкин
16	34:16:100008:677	местоположение установлено относительно ориентира, расположенного за пределами участка, ориентир: Волгоградская область, Михайловский район, х. Демочкин, участок находится примерно в 0,4-1,3 км по направлению на север от ориентира
17	34:16:100008:690	местоположение установлено относительно ориентира, расположенного за пределами участка, ориентир: Волгоградская область, Михайловский район, земельный участок с кадастровым номером 34:16:100008:654, участок находится примерно в 8 м по направлению на север от ориентира
18	34:16:100008:717	Волгоградская область, Михайловский район, на северо-запад от ст-ца Арчединская
19	34:16:100008:731	местоположение установлено относительно ориентира, расположенного в границах участка, ориентир: Волгоградская область, Михайловский район, от земельного участка с кадастровым номером 34:16:100008:249, участок находится примерно в 10 м по направлению на запад от ориентира
20	34:16:100003:118	Волгоградская область, Михайловский район, х. Демочкин, ул. Ленина, 55
21	34:16:100003:294	местоположение установлено относительно ориентира, расположенного за пределами участка, ориентир: Волгоградская область, город Михайловка, х. Демочкин, земельный участок с кадастровым номером 34:16:100003:93, участок находится примерно в 15 м по направлению на юго-запад от ориентира

22	34:16:100003:313	местоположение установлено относительно ориентира, расположенного за пределами участка, ориентир Волгоградская область, Михайловский район, х. Демочкин, земельный участок с кадастровым номером 34:16:100003:93, участок находится примерно в 10 м по направлению на северо-запад от ориентира
23	34:16:100004:67	Волгоградская область, Михайловский район, х. Курин, ул. Международная, 13
24	34:16:100001:1431	Волгоградская область, Михайловский район, ст-ца Арчединская, ул. Летная, 5а
25	34:16:100008:971	Волгоградская область, городской округ город Михайловка, Арчединская сельская территория, 50 м по направлению на северо-запад от х. Курин
26	34:16:100001:1738	местоположение: Волгоградская область, городской округ город Михайловка, ст. Арчединская, 0 метров по направлению на запад от земельного участка с кадастровым номером 34:16:100001:645

**ОПИСАНИЕ МЕСТОПОЛОЖЕНИЯ ГРАНИЦ**  
**Публичный сервитут ВЛ-10 кВ №8 "Арчединская"**

(наименование объекта, местоположение границ которого описано (далее - объект))

**Раздел 1**

**Сведения об объекте**

№ п/п	Характеристики объекта	Описание характеристик
1	2	3
1.	Местоположение объекта	Волгоградская область, район Михайловский
2.	Площадь объекта +/- величина погрешности определения площади (P +/- Дельта P)	344960 +/- 206 м <sup>2</sup>
3.	Иные характеристики объекта	Публичный сервитут. В целях эксплуатации объекта энергетики ВЛ-10 кВ №8 "Арчединская". Срок публичного сервитута 49 лет. Владелец публичного сервитута публичное акционерное общество «Россети Юг» ИНН 6164266561, ОГРН1076164009096, почтовый адрес: 344002, г.Ростов-на-Дону, ул.Большая Садовая, д.49, адрес электронной почты office@rosseti-yug.ru

## Раздел 2

### Сведения о местоположении границ объекта

1. Система координат МСК-34 зона 1

2. Сведения о характерных точках границ объекта

Обозначение характерных точек границ	Координаты, м		Метод определения координат характерной точки	Средняя квадратическая погрешность положения характерной точки (Mt), м	Описание обозначения точки на местности (при наличии)
	X	Y			
1	2	3	4	5	6
1	615317.03	1303758.12	Метод спутниковых геодезических измерений (определений)	0.1	-
2	615305.09	1303824.83	Метод спутниковых геодезических измерений (определений)	0.1	-
3	615084.64	1304291.13	Метод спутниковых геодезических измерений (определений)	0.1	-
4	614871.51	1304744.93	Метод спутниковых геодезических измерений (определений)	0.1	-
5	614872.74	1304746.51	Метод спутниковых геодезических измерений (определений)	0.1	-
6	614899.85	1304756.79	Метод спутниковых геодезических измерений (определений)	0.1	-
7	614900.00	1304773.00	Метод спутниковых геодезических измерений (определений)	0.1	-
8	614915.47	1304772.65	Метод спутниковых геодезических измерений (определений)	0.1	-
9	614911.32	1304783.60	Метод спутниковых геодезических измерений (определений)	0.1	-
10	614859.77	1304764.05	Метод спутниковых геодезических измерений (определений)	0.1	-
11	614847.05	1304747.66	Метод спутниковых геодезических измерений (определений)	0.1	-

2. Сведения о характерных точках границ объекта					
Обозначение характерных точек границ	Координаты, м		Метод определения координат характерной точки	Средняя квадратическая погрешность положения характерной точки (Mt), м	Описание обозначения точки на местности (при наличии)
	X	Y			
1	2	3	4	5	6
12	615065.66	1304282.14	Метод спутниковых геодезических измерений (определений)	0.1	-
13	615284.91	1303818.37	Метод спутниковых геодезических измерений (определений)	0.1	-
14	615307.02	1303692.74	Метод спутниковых геодезических измерений (определений)	0.1	-
15	615217.72	1303439.25	Метод спутниковых геодезических измерений (определений)	0.1	-
16	615010.14	1303386.73	Метод спутниковых геодезических измерений (определений)	0.1	-
17	614863.35	1303324.98	Метод спутниковых геодезических измерений (определений)	0.1	-
18	614810.15	1303270.73	Метод спутниковых геодезических измерений (определений)	0.1	-
19	614603.96	1303263.16	Метод спутниковых геодезических измерений (определений)	0.1	-
20	614548.84	1303311.20	Метод спутниковых геодезических измерений (определений)	0.1	-
21	614535.76	1303330.02	Метод спутниковых геодезических измерений (определений)	0.1	-
22	614515.00	1303315.60	Метод спутниковых геодезических измерений (определений)	0.1	-
23	614529.23	1303295.11	Метод спутниковых геодезических измерений (определений)	0.1	-
24	614532.64	1303297.47	Метод спутниковых геодезических измерений (определений)	0.1	-



2. Сведения о характерных точках границ объекта					
Обозначение характерных точек границ	Координаты, м		Метод определения координат характерной точки	Средняя квадратическая погрешность положения характерной точки (Mt), м	Описание обозначения точки на местности (при наличии)
	X	Y			
1	2	3	4	5	6
25	614596.51	1303241.82	Метод спутниковых геодезических измерений (определений)	0.1	-
26	614788.31	1303248.57	Метод спутниковых геодезических измерений (определений)	0.1	-
27	614706.02	1303165.65	Метод спутниковых геодезических измерений (определений)	0.1	-
28	614615.18	1302929.68	Метод спутниковых геодезических измерений (определений)	0.1	-
29	614386.82	1302688.49	Метод спутниковых геодезических измерений (определений)	0.1	-
30	614295.86	1302416.42	Метод спутниковых геодезических измерений (определений)	0.1	-
31	614294.20	1302265.29	Метод спутниковых геодезических измерений (определений)	0.1	-
32	614207.52	1301957.11	Метод спутниковых геодезических измерений (определений)	0.1	-
33	614186.97	1301686.47	Метод спутниковых геодезических измерений (определений)	0.1	-
34	613875.91	1301548.12	Метод спутниковых геодезических измерений (определений)	0.1	-
35	613780.06	1301166.04	Метод спутниковых геодезических измерений (определений)	0.1	-
36	613585.17	1300830.61	Метод спутниковых геодезических измерений (определений)	0.1	-
37	613568.89	1300645.58	Метод спутниковых геодезических измерений (определений)	0.1	-

2. Сведения о характерных точках границ объекта					
Обозначение характерных точек границ	Координаты, м		Метод определения координат характерной точки	Средняя квадратическая погрешность положения характерной точки (Mt), м	Описание обозначения точки на местности (при наличии)
	X	Y			
1	2	3	4	5	6
38	613500.27	1300536.16	Метод спутниковых геодезических измерений (определений)	0.1	-
39	613392.64	1300367.09	Метод спутниковых геодезических измерений (определений)	0.1	-
40	613151.39	1300367.74	Метод спутниковых геодезических измерений (определений)	0.1	-
41	613112.78	1300240.80	Метод спутниковых геодезических измерений (определений)	0.1	-
42	612961.57	1299754.71	Метод спутниковых геодезических измерений (определений)	0.1	-
43	612871.16	1299744.16	Метод спутниковых геодезических измерений (определений)	0.1	-
44	612379.69	1299367.47	Метод спутниковых геодезических измерений (определений)	0.1	-
45	612271.54	1299330.30	Метод спутниковых геодезических измерений (определений)	0.1	-
46	611817.76	1299199.82	Метод спутниковых геодезических измерений (определений)	0.1	-
47	611968.79	1299649.09	Метод спутниковых геодезических измерений (определений)	0.1	-
48	611983.10	1299689.84	Метод спутниковых геодезических измерений (определений)	0.1	-
49	611972.58	1299745.25	Метод спутниковых геодезических измерений (определений)	0.1	-
50	611963.84	1299800.26	Метод спутниковых геодезических измерений (определений)	0.1	-

2. Сведения о характерных точках границ объекта					
Обозначение характерных точек границ	Координаты, м		Метод определения координат характерной точки	Средняя квадратическая погрешность положения характерной точки (Mt), м	Описание обозначения точки на местности (при наличии)
	X	Y			
1	2	3	4	5	6
51	611908.00	1300128.76	Метод спутниковых геодезических измерений (определений)	0.1	-
52	611378.26	1300291.57	Метод спутниковых геодезических измерений (определений)	0.1	-
53	611380.81	1300606.17	Метод спутниковых геодезических измерений (определений)	0.1	-
54	611383.26	1300606.16	Метод спутниковых геодезических измерений (определений)	0.1	-
55	611383.36	1300632.13	Метод спутниковых геодезических измерений (определений)	0.1	-
56	611358.17	1300632.41	Метод спутниковых геодезических измерений (определений)	0.1	-
57	611358.03	1300606.25	Метод спутниковых геодезических измерений (определений)	0.1	-
58	611359.81	1300606.24	Метод спутниковых геодезических измерений (определений)	0.1	-
59	611357.14	1300276.16	Метод спутниковых геодезических измерений (определений)	0.1	-
60	611889.38	1300112.53	Метод спутниковых геодезических измерений (определений)	0.1	-
61	611943.12	1299796.86	Метод спутниковых геодезических измерений (определений)	0.1	-
62	611951.89	1299741.64	Метод спутниковых геодезических измерений (определений)	0.1	-
63	611961.41	1299691.47	Метод спутниковых геодезических измерений (определений)	0.1	-

2. Сведения о характерных точках границ объекта					
Обозначение характерных точек границ	Координаты, м		Метод определения координат характерной точки	Средняя квадратическая погрешность положения характерной точки (M <sub>t</sub> ), м	Описание обозначения точки на местности (при наличии)
	X	Y			
1	2	3	4	5	6
64	611829.11	1299298.77	Метод спутниковых геодезических измерений (определений)	0.1	-
65	611564.87	1299428.57	Метод спутниковых геодезических измерений (определений)	0.1	-
66	611511.44	1299420.28	Метод спутниковых геодезических измерений (определений)	0.1	-
67	611487.48	1299421.86	Метод спутниковых геодезических измерений (определений)	0.1	-
68	611486.13	1299397.16	Метод спутниковых геодезических измерений (определений)	0.1	-
69	611511.28	1299395.02	Метод спутниковых геодезических измерений (определений)	0.1	-
70	611511.54	1299399.05	Метод спутниковых геодезических измерений (определений)	0.1	-
71	611561.45	1299406.79	Метод спутниковых геодезических измерений (определений)	0.1	-
72	611822.36	1299278.70	Метод спутниковых геодезических измерений (определений)	0.1	-
73	611793.30	1299193.00	Метод спутниковых геодезических измерений (определений)	0.1	-
74	611435.55	1299090.27	Метод спутниковых геодезических измерений (определений)	0.1	-
75	611253.07	1298899.89	Метод спутниковых геодезических измерений (определений)	0.1	-
76	610734.97	1298822.42	Метод спутниковых геодезических измерений (определений)	0.1	-

2. Сведения о характерных точках границ объекта					
Обозначение характерных точек границ	Координаты, м		Метод определения координат характерной точки	Средняя квадратическая погрешность положения характерной точки (Mt), м	Описание обозначения точки на местности (при наличии)
	X	Y			
1	2	3	4	5	6
77	610734.75	1298829.28	Метод спутниковых геодезических измерений (определений)	0.1	-
78	610709.64	1298829.20	Метод спутниковых геодезических измерений (определений)	0.1	-
79	610709.81	1298818.69	Метод спутниковых геодезических измерений (определений)	0.1	-
80	610616.38	1298804.78	Метод спутниковых геодезических измерений (определений)	0.1	-
81	610619.53	1298784.02	Метод спутниковых геодезических измерений (определений)	0.1	-
82	611263.17	1298880.14	Метод спутниковых геодезических измерений (определений)	0.1	-
83	611446.74	1299071.60	Метод спутниковых геодезических измерений (определений)	0.1	-
84	612277.81	1299310.25	Метод спутниковых геодезических измерений (определений)	0.1	-
85	612333.27	1299329.26	Метод спутниковых геодезических измерений (определений)	0.1	-
86	612338.43	1299326.14	Метод спутниковых геодезических измерений (определений)	0.1	-
87	612372.54	1298353.65	Метод спутниковых геодезических измерений (определений)	0.1	-
88	612387.34	1297899.87	Метод спутниковых геодезических измерений (определений)	0.1	-
89	612395.37	1297679.42	Метод спутниковых геодезических измерений (определений)	0.1	-

2. Сведения о характерных точках границ объекта					
Обозначение характерных точек границ	Координаты, м		Метод определения координат характерной точки	Средняя квадратическая погрешность положения характерной точки (M <sub>t</sub> ), м	Описание обозначения точки на местности (при наличии)
	X	Y			
1	2	3	4	5	6
90	612399.03	1297626.11	Метод спутниковых геодезических измерений (определений)	0.1	-
91	612376.73	1297574.48	Метод спутниковых геодезических измерений (определений)	0.1	-
92	612333.28	1297467.68	Метод спутниковых геодезических измерений (определений)	0.1	-
93	612276.53	1297324.80	Метод спутниковых геодезических измерений (определений)	0.1	-
94	611896.56	1297414.89	Метод спутниковых геодезических измерений (определений)	0.1	-
95	611897.06	1297416.57	Метод спутниковых геодезических измерений (определений)	0.1	-
96	611873.03	1297423.38	Метод спутниковых геодезических измерений (определений)	0.1	-
97	611865.24	1297400.20	Метод спутниковых геодезических измерений (определений)	0.1	-
98	611889.81	1297392.25	Метод спутниковых геодезических измерений (определений)	0.1	-
99	611890.55	1297394.73	Метод спутниковых геодезических измерений (определений)	0.1	-
100	612268.76	1297305.07	Метод спутниковых геодезических измерений (определений)	0.1	-
101	612208.21	1297154.59	Метод спутниковых геодезических измерений (определений)	0.1	-
102	612190.51	1297103.97	Метод спутниковых геодезических измерений (определений)	0.1	-

2. Сведения о характерных точках границ объекта					
Обозначение характерных точек границ	Координаты, м		Метод определения координат характерной точки	Средняя квадратическая погрешность положения характерной точки (Mt), м	Описание обозначения точки на местности (при наличии)
	X	Y			
1	2	3	4	5	6
103	612166.49	1297050.62	Метод спутниковых геодезических измерений (определений)	0.1	-
104	612148.56	1297000.43	Метод спутниковых геодезических измерений (определений)	0.1	-
105	612125.97	1296953.54	Метод спутниковых геодезических измерений (определений)	0.1	-
106	611961.07	1296566.58	Метод спутниковых геодезических измерений (определений)	0.1	-
107	611916.79	1296459.61	Метод спутниковых геодезических измерений (определений)	0.1	-
108	611831.92	1296262.75	Метод спутниковых геодезических измерений (определений)	0.1	-
109	611768.02	1296111.12	Метод спутниковых геодезических измерений (определений)	0.1	-
110	611656.94	1295851.27	Метод спутниковых геодезических измерений (определений)	0.1	-
111	611597.62	1295709.32	Метод спутниковых геодезических измерений (определений)	0.1	-
112	611575.77	1295659.99	Метод спутниковых геодезических измерений (определений)	0.1	-
113	611533.59	1295560.23	Метод спутниковых геодезических измерений (определений)	0.1	-
114	611510.36	1295509.87	Метод спутниковых геодезических измерений (определений)	0.1	-
115	611483.20	1295463.97	Метод спутниковых геодезических измерений (определений)	0.1	-

2. Сведения о характерных точках границ объекта					
Обозначение характерных точек границ	Координаты, м		Метод определения координат характерной точки	Средняя квадратическая погрешность положения характерной точки (Mt), м	Описание обозначения точки на местности (при наличии)
	X	Y			
1	2	3	4	5	6
116	611435.45	1295387.56	Метод спутниковых геодезических измерений (определений)	0.1	-
117	611415.05	1295356.40	Метод спутниковых геодезических измерений (определений)	0.1	-
118	611277.04	1295449.55	Метод спутниковых геодезических измерений (определений)	0.1	-
119	611227.61	1295480.97	Метод спутниковых геодезических измерений (определений)	0.1	-
120	611176.12	1295455.78	Метод спутниковых геодезических измерений (определений)	0.1	-
121	611073.42	1295403.39	Метод спутниковых геодезических измерений (определений)	0.1	-
122	611048.31	1295401.22	Метод спутниковых геодезических измерений (определений)	0.1	-
123	611050.42	1295375.53	Метод спутниковых геодезических измерений (определений)	0.1	-
124	611065.47	1295377.32	Метод спутниковых геодезических измерений (определений)	0.1	-
125	611066.09	1295376.10	Метод спутниковых геодезических измерений (определений)	0.1	-
126	611069.42	1295377.80	Метод спутниковых геодезических измерений (определений)	0.1	-
127	611075.96	1295378.58	Метод спутниковых геодезических измерений (определений)	0.1	-
128	611075.71	1295381.00	Метод спутниковых геодезических измерений (определений)	0.1	-



2. Сведения о характерных точках границ объекта					
Обозначение характерных точек границ	Координаты, м		Метод определения координат характерной точки	Средняя квадратическая погрешность положения характерной точки (Mt), м	Описание обозначения точки на местности (при наличии)
	X	Y			
1	2	3	4	5	6
129	611185.52	1295437.00	Метод спутниковых геодезических измерений (определений)	0.1	-
130	611226.27	1295456.93	Метод спутниковых геодезических измерений (определений)	0.1	-
131	611265.56	1295431.97	Метод спутниковых геодезических измерений (определений)	0.1	-
132	611420.88	1295326.97	Метод спутниковых геодезических измерений (определений)	0.1	-
133	611453.18	1295376.30	Метод спутниковых геодезических измерений (определений)	0.1	-
134	611501.11	1295452.99	Метод спутниковых геодезических измерений (определений)	0.1	-
135	611528.98	1295500.10	Метод спутниковых геодезических измерений (определений)	0.1	-
136	611552.78	1295551.71	Метод спутниковых геодезических измерений (определений)	0.1	-
137	611595.06	1295651.69	Метод спутниковых геодезических измерений (определений)	0.1	-
138	611616.92	1295701.05	Метод спутниковых геодезических измерений (определений)	0.1	-
139	611676.28	1295843.09	Метод спутниковых геодезических измерений (определений)	0.1	-
140	611787.35	1296102.92	Метод спутниковых геодезических измерений (определений)	0.1	-
141	611851.25	1296254.55	Метод спутниковых геодезических измерений (определений)	0.1	-

2. Сведения о характерных точках границ объекта					
Обозначение характерных точек границ	Координаты, м		Метод определения координат характерной точки	Средняя квадратическая погрешность положения характерной точки (Mt), м	Описание обозначения точки на местности (при наличии)
	X	Y			
1	2	3	4	5	6
142	611936.12	1296451.40	Метод спутниковых геодезических измерений (определений)	0.1	-
143	611980.39	1296558.36	Метод спутниковых геодезических измерений (определений)	0.1	-
144	612145.11	1296944.88	Метод спутниковых геодезических измерений (определений)	0.1	-
145	612167.96	1296992.32	Метод спутниковых геодезических измерений (определений)	0.1	-
146	612185.98	1297042.76	Метод спутниковых геодезических измерений (определений)	0.1	-
147	612210.03	1297096.18	Метод спутниковых геодезических измерений (определений)	0.1	-
148	612227.87	1297147.17	Метод спутниковых геодезических измерений (определений)	0.1	-
149	612352.78	1297459.90	Метод спутниковых геодезических измерений (определений)	0.1	-
150	612396.10	1297566.37	Метод спутниковых геодезических измерений (определений)	0.1	-
151	612420.33	1297622.46	Метод спутниковых геодезических измерений (определений)	0.1	-
152	612416.35	1297680.50	Метод спутниковых геодезических измерений (определений)	0.1	-
153	612408.32	1297900.62	Метод спутниковых геодезических измерений (определений)	0.1	-
154	612393.52	1298354.39	Метод спутниковых геодезических измерений (определений)	0.1	-

2. Сведения о характерных точках границ объекта					
Обозначение характерных точек границ	Координаты, м		Метод определения координат характерной точки	Средняя квадратическая погрешность положения характерной точки (Mt), м	Описание обозначения точки на местности (при наличии)
	X	Y			
1	2	3	4	5	6
155	612358.99	1299338.27	Метод спутниковых геодезических измерений (определений)	0.1	-
156	612389.51	1299348.55	Метод спутниковых геодезических измерений (определений)	0.1	-
157	612879.44	1299724.01	Метод спутниковых геодезических измерений (определений)	0.1	-
158	612977.52	1299735.53	Метод спутниковых геодезических измерений (определений)	0.1	-
159	613076.74	1300053.58	Метод спутниковых геодезических измерений (определений)	0.1	-
160	613166.96	1300346.55	Метод спутниковых геодезических измерений (определений)	0.1	-
161	613404.18	1300346.08	Метод спутниковых геодезических измерений (определений)	0.1	-
162	613518.00	1300524.90	Метод спутниковых геодезических измерений (определений)	0.1	-
163	613589.37	1300638.73	Метод спутниковых геодезических измерений (определений)	0.1	-
164	613605.70	1300824.21	Метод спутниковых геодезических измерений (определений)	0.1	-
165	613799.72	1301158.05	Метод спутниковых геодезических измерений (определений)	0.1	-
166	613893.73	1301533.05	Метод спутниковых геодезических измерений (определений)	0.1	-
167	614206.89	1301672.29	Метод спутниковых геодезических измерений (определений)	0.1	-

2. Сведения о характерных точках границ объекта					
Обозначение характерных точек границ	Координаты, м		Метод определения координат характерной точки	Средняя квадратическая погрешность положения характерной точки (Mt), м	Описание обозначения точки на местности (при наличии)
	X	Y			
1	2	3	4	5	6
168	614228.32	1301953.47	Метод спутниковых геодезических измерений (определений)	0.1	-
169	614315.16	1302262.25	Метод спутниковых геодезических измерений (определений)	0.1	-
170	614316.82	1302412.84	Метод спутниковых геодезических измерений (определений)	0.1	-
171	614405.24	1302677.34	Метод спутниковых геодезических измерений (определений)	0.1	-
172	614633.30	1302918.29	Метод спутниковых геодезических измерений (определений)	0.1	-
173	614724.03	1303153.98	Метод спутниковых геодезических измерений (определений)	0.1	-
174	614875.41	1303307.29	Метод спутниковых геодезических измерений (определений)	0.1	-
175	615016.87	1303366.77	Метод спутниковых геодезических измерений (определений)	0.1	-
176	615233.82	1303421.66	Метод спутниковых геодезических измерений (определений)	0.1	-
177	615328.65	1303690.94	Метод спутниковых геодезических измерений (определений)	0.1	-
1	615317.03	1303758.12	Метод спутниковых геодезических измерений (определений)	0.1	-

3. Сведения о характерных точках части (частей) границы объекта					
Обозначение характерных точек части границы	Координаты, м		Метод определения координат характерной точки	Средняя квадратическая погрешность положения характерной точки (Mt), м	Описание обозначения точки на местности (при наличии)
	X	Y			
1	2	3	4	5	6
-	-	-	-	-	-



### Схема расположения границ публичного сервитута



Масштаб 1:28000

#### Условные обозначения

- - Граница публичного сервитута
- - Характерная точка границы, сведения о которой позволяют однозначно определить ее положение на местности
- 1 - Обозначение новой характерной точки
- :125844 - Кадастровый номер объекта недвижимости
- - Местоположение инженерного сооружения
- - Существующая часть границы, имеющаяся в ЕГРН сведения о которой достаточны для определения ее местоположения
- - Граница зоны с особыми условиями
- - Граница кадастрового квартала
- 34:16:100008 - Номер кадастрового квартала
- :971/1 - Кадастровый номер части земельного участка

### Схема расположения границ публичного сервитута



#### Условные обозначения

- - Граница публичного сервитута
- - Характерная точка границы, сведения о которой позволяют однозначно определить ее положение на местности
- 1 - Обозначение новой характерной точки
- :125844 - Кадастровый номер объекта недвижимости
- - Местоположение инженерного сооружения
- - Существующая часть границы, имеющаяся в ЕГРН сведения о которой достаточны для определения ее местоположения
- - Граница зоны с особыми условиями
- - Граница кадастрового квартала
- 34:16:100004 - Номер кадастрового квартала
- :971/1 - Кадастровый номер части земельного участка



### Схема расположения границ публичного сервитута

Выносной лист 2



Масштаб 1:7000

#### Условные обозначения

- - Граница публичного сервитута
- - Характерная точка границы, сведения о которой позволяют однозначно определить ее положение на местности
- 1 - Обозначение новой характерной точки
- :125844 - Кадастровый номер объекта недвижимости
- - Местоположение инженерного сооружения
- - Существующая часть границы, имеющиеся в ЕГРН сведения о которой достаточны для определения ее местоположения
- - - - - Граница зоны с особыми условиями
- - - - - Граница кадастрового квартала
- :971/1 - Кадастровый номер части земельного участка
- 34:16:100004 - Номер кадастрового квартала

### Схема расположения границ публичного сервитута

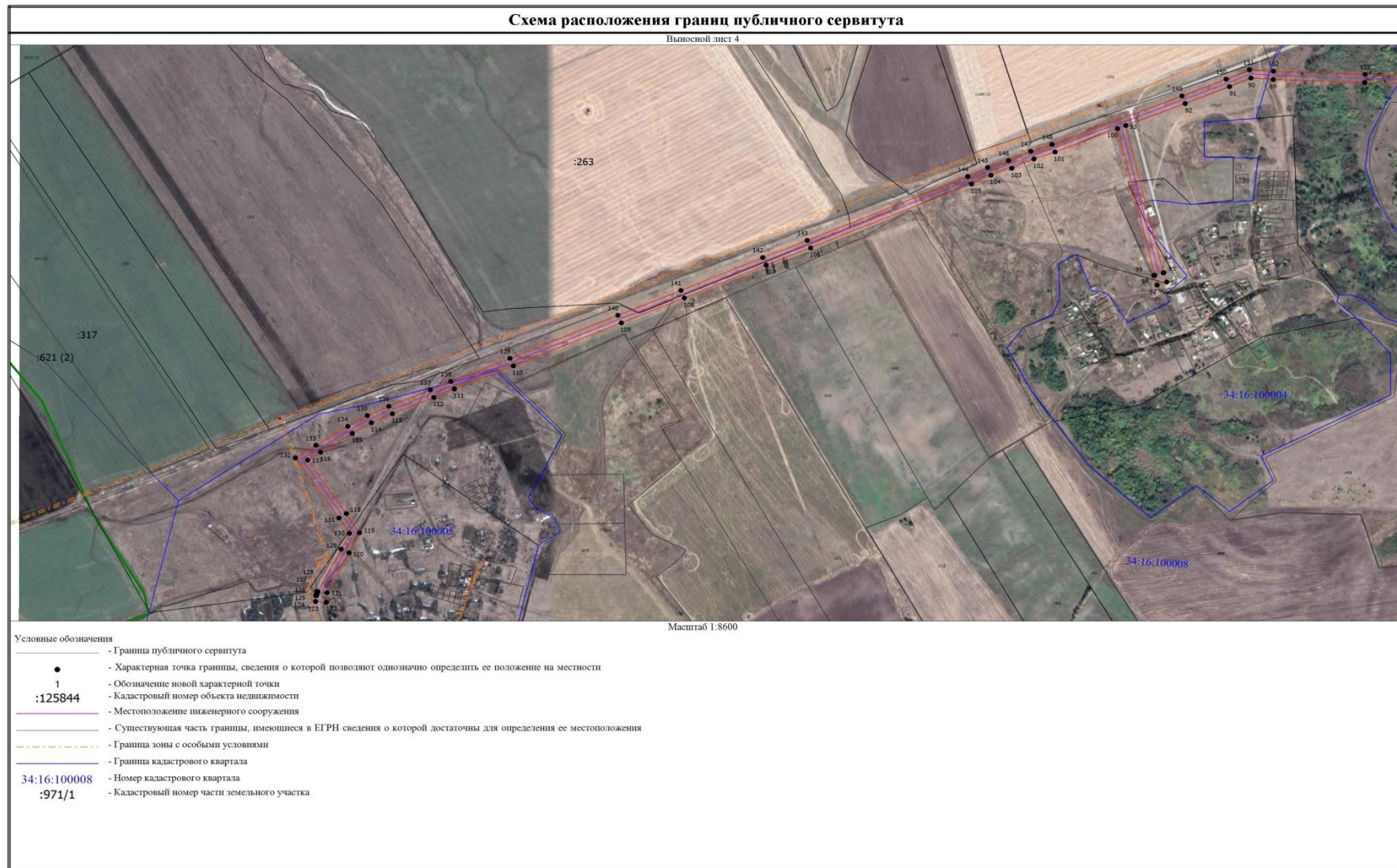
Вып. лист 3



Масштаб 1:11000

#### Условные обозначения

- - Граница публичного сервитута
- - Характерная точка границы, сведения о которой позволяют однозначно определить ее положение на местности
- 1 - Обозначение новой характерной точки
- :125844 - Кадастровый номер объекта недвижимости
- - Местоположение инженерного сооружения
- - Существующая часть границы, имеющаяся в ЕГРН сведения о которой достаточны для определения ее местоположения
- - Граница зоны с особыми условиями
- - Граница кадастрового квартала
- :971/1 - Кадастровый номер части земельного участка
- 34:16:100004 - Номер кадастрового квартала



Заместитель начальника отдела по информационно-аналитической  
работе и связям с общественностью

Н.М.Фирсова